

Un viatge per la màscara

Curs d'estiu per a docents



TEATRE NACIONAL
DE CATALUNYA

Presentació

Al llarg de la història del teatre, la màscara ha esdevingut un element bàsic en el desenvolupament de l'art teatral.

En aquest curs es farà un treball d'exploració de diferents tipus de màscares teatrals: larvàries, de caràcter, comèdia humana i Commedia dell'arte.

Les diferents dinàmiques i propostes posaran el focus en la consciència corporal, en la presència escènica, en entrenar al cos per oferir la màxima expressivitat i en la creació de les diverses tipologies que ens ofereixen les màscares.

També s'oferiran recursos per presentar els diferents tipus de màscares a les aules i es reflexionarà sobre què pot aportar l'experimentació amb la màscara a cada grup o nivell. Les sessions de formació serviran com a modelatge per proposar i acompanyar el treball de màscara a l'aula.

La màscara és molt més que un element teatral: ens amaga i, alhora, ens revela. Ens dona una nova identitat i ens convida a jugar sense filtres, tot despertant el nostre imaginari d'una manera sorprenent.

Objectius

- Entrenar la consciència corporal i l'expressivitat.
- Conèixer i experimentar amb diferents tipus de màscares teatrals.
- Adquirir eines i recursos per acompanyar propostes de treball de màscara a l'aula.

Continguts

- Un recorregut per diferents estils de màscares teatrals: larvàries, de caràcter, mitja màscara i Commedia dell'arte.
- eines per potenciar la creativitat de l'alumnat a través de la màscara.
- La màscara com a element per explorar les capacitats expressives de la veu i el cos.
- Dinàmiques d'improvisació per a la creació d'escenes.

Informacions pràctiques

Estructura del curs:

- 25 hores de formació presencial en 5 sessions de 5 hores.
- 5 hores de treball personal.

Dates i horaris:

Del 6 al 10 de juliol

De dilluns a divendres de 9 h a 14 h

Inscripcions:

- A través de la plataforma *LaCultivadora*

[Un viatge per la màscara. Curs d'estiu per a docents | laCultivadora](#)

Preu

60 euros

Aforament màxim:

30 persones.

Avaluació:

La formació està reconeguda pel Departament d'Educació com a curs de 30 h. Per poder acreditar aquest reconeixement caldrà assistir al 80% de les 25 hores presencials del curs, com a mínim, i presentar una memòria creativa.

Durant el curs es farà el seguiment de l'assistència i de la participació activa i, en acabar la formació, caldrà respondre un qüestionari de satisfacció.

Programa

Dilluns, 2 de juliol	
9 h – 9.15 h	Acreditacions.
9.15 h a 10 h	Escalfament i treball d'escolta.
10 h a 11.45 h	Introducció a les Màscares Larvàries.
11.45 h a 12.15 h	PAUSA
12.15 h a 13.45 h	Propostes d'improvisacions amb Màscares Larvàries.
13.45 h a 14 h	Tancament de la sessió.
Dimarts, 3 de juliol	
9 h a 10 h	Escalfament
10 h a 11.45 h	Introducció a les Màscares de Caràcter.
11.45 h a 12.15 h	PAUSA
12.15 h a 13.45 h	Propostes d'improvisacions amb Màscares de caràcter.
13.45 h a 14 h	Tancament de la sessió.
Dimecres, 4 de juliol	
9 h a 10 h	Escalfament i treball de coralitat.
10 h a 11.45 h	Proposta de treball autònom en grups.
11.45 h a 12.15 h	PAUSA
12.15 h a 13.45 h	Mostra i retorn del treball en grups.
13.45 h a 14 h	Ventall de recursos pel treball amb màscara a l'aula.
Dijous, 5 de juliol	
9 h a 10 h	Escalfament: emocions, cos i paraula.
10 h a 11.45 h	Introducció a les Màscares de Comèdia Humana.
11.45 h a 12.15 h	PAUSA
12.15 h a 13.45 h	Introducció a les Màscares de Commedia dell'Arte.
13.45 h a 14 h	Tancament de la sessió.
Divendres, 6 de juliol	
9 h a 10 h	Escalfament.
10 h a 11.45 h	Propostes d'improvisacions amb situacions de Commedia dell'Arte
11.45 h a 12.15 h	PAUSA
12.15 h a 13.30 h	Propostes d'improvisacions amb situacions de Commedia dell'Arte
13.30 h a 14 h	Tancament del curs

Formadors

Montserrat Bonet



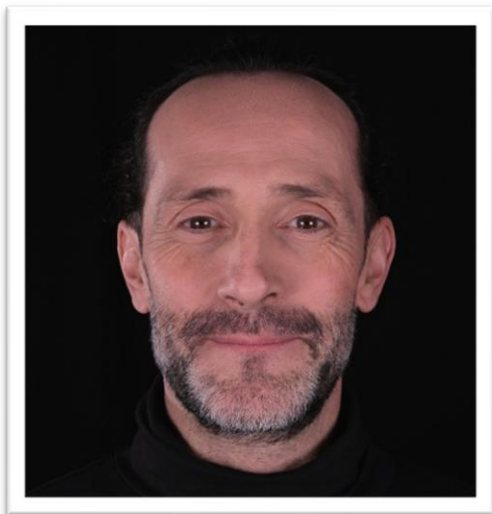
Montserrat Bonet estudia a l'Escola Jacques Lecoq, a París, on també hi realitza l'Stage pedagògic i és llicenciada en Direcció escènica i Dramatúrgia per l'Institut del Teatre de Barcelona.

Ha treballat com a actriu i com a directora amb diverses companyies i en diferents països europeus.

Ha estat professora d'interpretació i directora de Tallers al Col·legi del Teatre, a l'Institut del Teatre, a Moveo i Estudis de Teatre.

El 2013 funda la companyia BOJUM Teatre; els espectacles de la qual posen el focus en el treball gestual i també en el tractament de la paraula.

Pere Farran



Pere Farran estudia al Col·legi de Teatre de Barcelona, i completa els seus estudis a l'Escola Internacional de l'Actor Còmic de Reggio Emilia (Itàlia) i a l'Escola de Circ Rogelio Rivel de Barcelona.

Fou actor-animador del grup de música i animació Xarop de Canya i ha dirigit diverses companyies i esdeveniments teatrals.

Actualment és cofundador de la productora Butai Produccions i ha format la seva pròpia companyia d'espectacles familiars, La Guilla Teatre.

També forma part de l'equip docent del Col·legi de Teatre de Barcelona i de L'Aula Municipal de Teatre de Lleida.

RELATORA

A les formacions del Servei educatiu i social del TNC comptem amb la figura de la relatora, la qual documenta les sessions per crear un document gràfic que ajudi els participants de la formació a recordar la vivència i els recursos apresos.

El material estarà disponible un cop acabada la formació i pretén ser una eina de treball útil i inspiradora.

Clàudia Barberà



Ha estudiat Comunicació Audiovisual a la Universitat Pompeu Fabra i s'ha especialitzat amb un màster en direcció de fotografia a l'ESCAC.

En la seva carrera professional ha treballat per desenvolupar narratives a través de la imatge tot combinant el camp de l'audiovisual amb el de la il·lustració.

El 2017 va cofundar l'Associació Nadir la qual té com a objectiu promoure la introducció de l'audiovisual en l'educació i, des d'aleshores, s'ha especialitzat en la documentació de processos educatius.

SERVEI EDUCATIU I SOCIAL



**TEATRE NACIONAL
DE CATALUNYA**