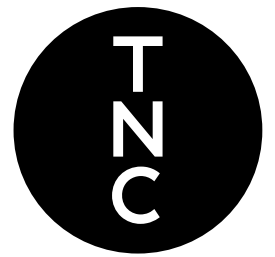


# TERRA BAIXA

(RECONSTRUCCIÓ D'UN CRIM)



TEATRE NACIONAL  
DE CATALUNYA

## Per saber-ne més

Àngel Guimerà va publicar *Terra baixa* l'any 1897.

En l'adaptació de Pablo Ley que veureu al TNC *Terra baixa (Reconstrucció d'un crim)*, el context històric de la Barcelona de finals del segle XIX i principis del segle XX agafa protagonisme i influeix en els personatges.

Llegint aquests enllaços podràs fer-te una idea dels conflictes socials que estaven latents mentre Guimerà escriu *Terra baixa*.



Pròleg a l'edició del TNC de *Terra baixa (Reconstrucció d'un crim)*

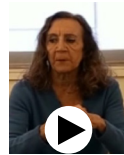


Entrevista a Antoni Dalmau sobre El Procés de Montjuïc

## Equip artístic



Carme Portaceli, directora de l'espectacle, i Anna Ycobalzeta, Laura Conejero, Mercè Mariné i Roser Pujol, membres del repartiment, ens parlen de *Terra baixa (Reconstrucció d'un crim)* i dels seus personatges.



Carme Portaceli



Anna Ycobalzeta



Mercè Mariné i Roser Pujol



Laura Conejero

## Per fer-ne un tast

La lluita de classes, el moviment obrer i les desigualtats socials de finals del segle XIX i principis del segle XX van inspirar molts pintors de l'anomenat realisme social.

Vols donar veu als personatges que van crear alguns d'aquests pintors?

Proposta



## I tu, què faries?

Tal com heu vist a *Terra baixa (Reconstrucció d'un crim)*, un mateix fet es pot interpretar de maneres diferents. Com diu el Comissari, "tot són matisos".



Els personatges de *Terra baixa (Reconstrucció d'un crim)* són diferents i cadascun d'ells opina i extreu les seves conclusions del que ha passat entre la Marta, en Manelic i en Sebastià.

Què opinarien els personatges de *Terra baixa (Reconstrucció d'un crim)* de les notícies actuals?

Proposta