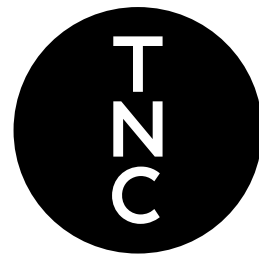


L'ARANYA



TEATRE NACIONAL
DE CATALUNYA

Per saber-ne més

El vespre del 17 d'octubre del 1908, la companyia del Teatre Romea estava de celebració perquè l'obra que acabaven d'estrenar havia sigut un èxit. S'havia representat *L'aranya* del dramaturg Àngel Guimerà.

Tot i la bona rebuda obtinguda en el seu moment, al cap dels anys *L'aranya* ha quedat a l'ombra d'altres obres més famoses com *Terra Baixa* o *Mar i Cel*. Ara, el TNC recupera aquesta obra per commemorar el centenari de la mort d'Àngel Guimerà. Els enllaços següents et permetran endinsar-te en la vida del dramaturg. (T'animem a descobrir-ne les curiositats professionals i sentimentals).

 **Volta al món d'Àngel Guimerà- Pòdcast**
Tothom a escena – MAE

 **Àngel Guimerà, el dramaturg més estimat – betevé**

 **Ara llegim: Àngel Guimerà, catalanitat i homosexualitat – Diari Ara**

Malgrat que l'obra original està situada al 1908, Jordi Prat i Coll (director de l'obra) ha situat aquesta versió de *L'aranya* en una botiga de Girona del 1968, en plena època franquista, quan la llibertat era només una utopia.

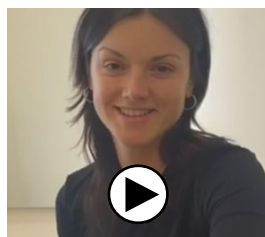
Què va passar el 1968?



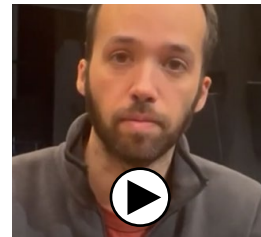
Equip artístic

Marc Salicrú firma l'escenografia i la il·luminació i, per tant, és el responsable de crear la botiga i la rebotiga on passa tota l'acció.

L'actriu Mima Riera, ens explica com és el seu personatge, una dona ofegada per les opressions de l'època.



Mima Riera



Marc Salicrú

Per fer-ne un tast

Què us imagineu que li passa a la dona del cartell de l'obra? Per què crida? Us proposem que ens feu arribar una imatge del vostre propi crit.

Proposta

I tu, què faries?

L'aranya és una obra costumista que retrata la manera de viure d'una regió i d'una època. Seríeu capaços de crear una escena que retratés la vostra època?

Proposta

